



Параметрическое декорирование стены, лестничные ограждения

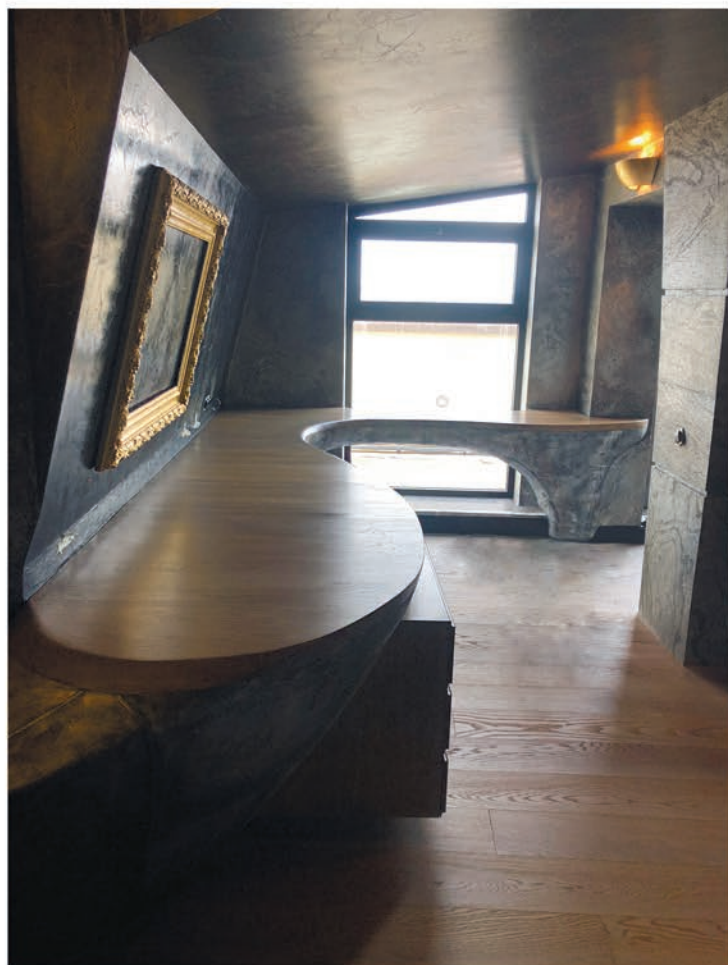
В офисном пространстве Санкт-Петербурга реализован проект дизайна интерьера, сочетает дерево, стекло и металл. Стеклоянные ограждения лестницы подчеркивают воздушную геометрию пространства, при этом несут функцию надежного и безопасного ограждения. Параметрический декор стены имеет рисунок застывшей волны, иллюстрирует колебания воздуха и света, проходящие сквозь стену. Композиция уникальна, создана из фанеры по авторской разработке компании N Architects.





Интерьерная биоформа под рабочее место с дубовой столешницей

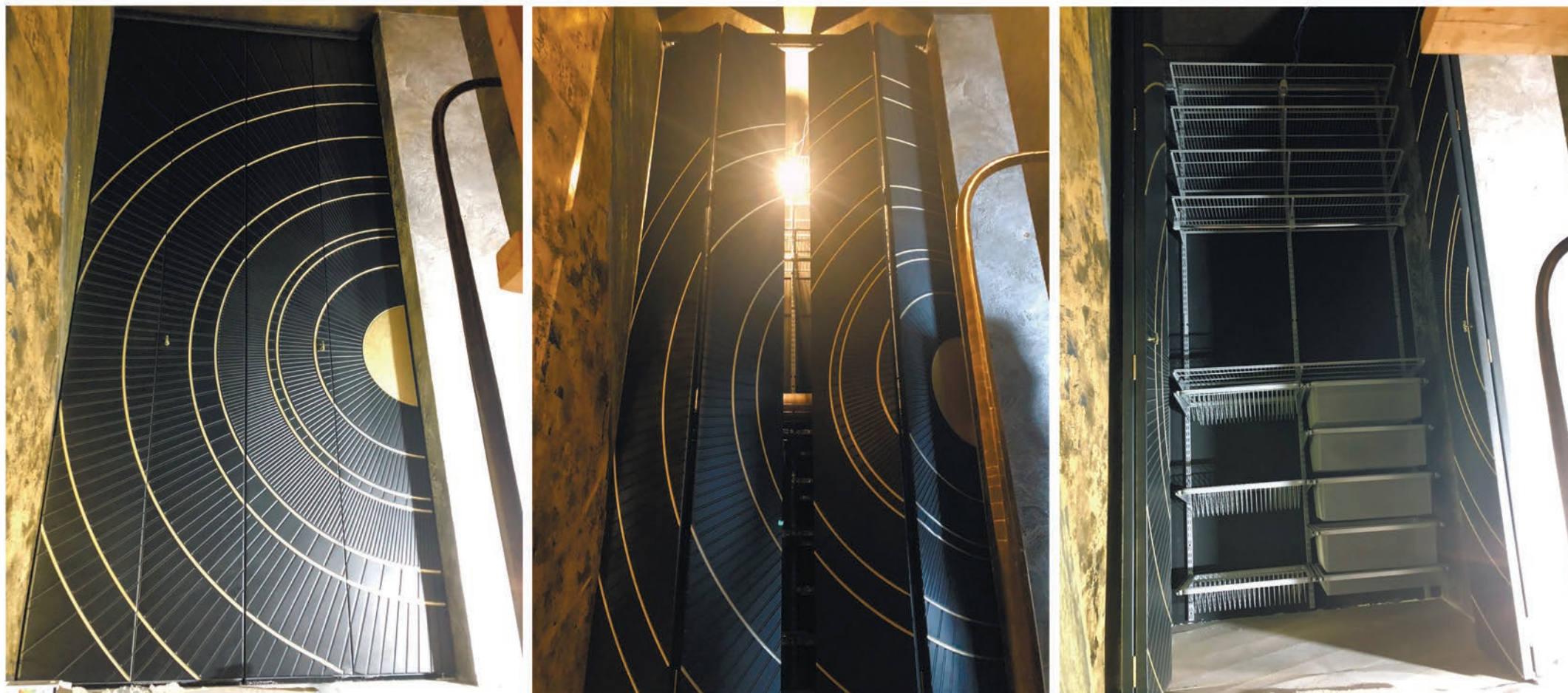
Уникальное интерьерное решение - мебель сложной формы с эффектом "врастания" в стены и пол, не имеет четких предсказуемых границ. Предмет интерьера вписан в помещение за счет срастания биоформы и дубовой столешницы. Создана по авторской разработке компании N Architects.





Складные 3-метровые двери, инкрустированы эпоксидной смолой в стиле поталь

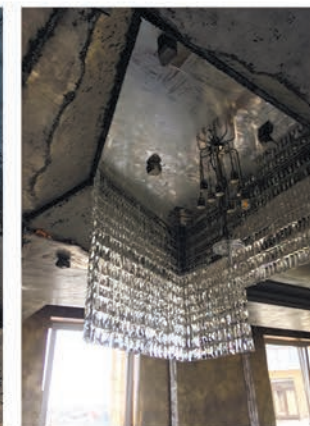
Двери в гардероб для частного интерьера спроектированы, как панно "Солнце Майа". Складные створки собираются в ровную гладкую поверхность с геометрическим рисунком. Конструкция изготовлена из фанеры, любимого материала компании С2.





Хрустальная люстра в стиле "Steampunk"

Люстра собрана из хрусталя по индивидуальным размерам. Оклад выполнен из художественного металла. Форма хрустального купола моделировалась под интерьер в стиле "Steampunk".





Параметрический комод- индивидуальный объект экстерьера

Спроектирован и реализован командой С2.

Технически вписан в существующий проем 4,4м.

Уникальный параметрический фасад смоделирован в форме волны.

Комод полностью функционален, встроено 12 открывающихся элементов.

Сверху дубовая столешница.

Стоимость решения: 500 000р.

